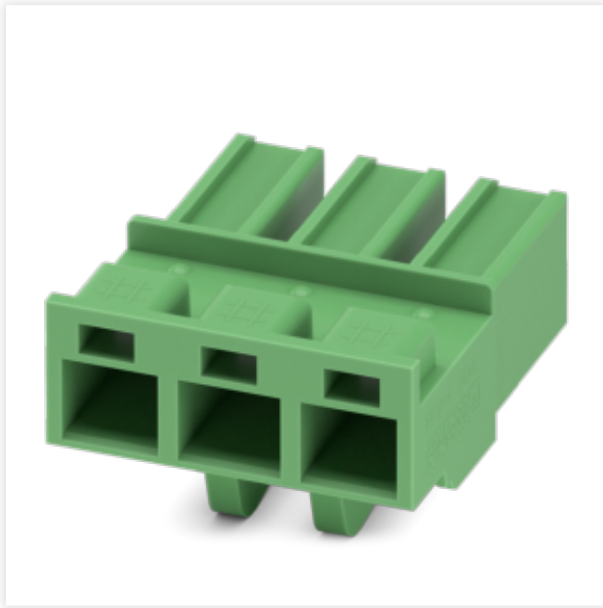


PCC 4/ 3-ST-7,62

Złącze do PCB



Kod producenta: **1840188**

Opis produktu

Złącze do PCB, przekrój znamionowy: 4 mm², kolor: zielony, prąd znamionowy: 20 A, napięcie znamionowe (III/2): 1000 V, sposób połączenia styku: Gniazdo, liczba potencjałów: 3, liczba rzędów: 1, liczba biegunów: 3, ilość przyłączy: 3, rodzina produktów: PCC 4/...-ST, raster: 7,62 mm, rodzaj przyłącza: Przyłącze zaciskane, kierunek przyłączania przewód/płytką: 0 °, zaczepek: - Zaczepek, system wtyków: COMBICON PC 4, blokada: bez, rodzaj mocowania: bez, rodzaj opakowania: zapakowany w karton, Przynależne zaciskane styki żeńskie z informacjami o zalecanym prądzie [A] i średnicy przewodu [mm²]: 13,5A/STG-MTN 0,5-1,0 (3190438); 13,5A/STG-MTN 0,5-1,0 BA (3190629); 20A/STG-MTN 1,5-2,5 (3190506); 20A/STG-MTN 1,5-2,5 BA (3190632). BA = styki taśmowe

Dane techniczne

Właściwości produktu

Typ produktu	Złącze do PCB
Rodzina produktów	PCC 4/...-ST
Linia produktowa	COMBICON Connectors L
Konstrukcja	Standard
Liczba biegunów	3
Raster	7,62 mm
Ilość przyłączy	3
Liczba rzędów	1
Liczba potencjałów	3
Kołnierz mocujący	bez
Status utrzymania danych	
Wersja artykułu	02

Parametry elektryczne

Prąd znamionowy IN	20 A
Napięcie znamionowe UN	1000 V
Napięcie znamionowe (III/3)	400 V
Znamionowe napięcie udarowe (III/3)	8 kV
Napięcie znamionowe (III/2)	1000 V
Znamionowe napięcie udarowe (III/2)	8 kV
Napięcie znamionowe (II/2)	1000 V
Znamionowe napięcie udarowe (II/2)	8 kV

Dane przyłączeniowe

Technika przyłączeniowa	
Konstrukcja	Standard
System złączy	COMBICON PC 4
Przekrój znamionowy	4 mm ²
Sposób połączenia styku	Gniazdo
Blokada	
Rodzaj rygla	bez
Kołnierz mocujący	bez
Przyłącze przewodów	
Rodzaj przyłącza	Przyłącze zaciskane
Kierunek przyłączania przewod/plytka	0 °
Przekrój przewodu giętkiego	0,5 mm ² ... 2,5 mm ²
Przekrój przewodu AWG	20 ... 14

Dane materiału

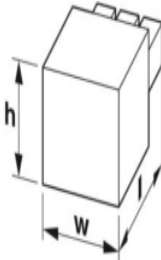
Dane materiałowe - obudowa	
Kolor (Obudowa)	zielony (6021)
Materiał izolacyjny	PA
Grupa materiału izolacyjnego	I
CTI wg IEC 60112	600
Klasa palności wg UL 94	V0
Badanie rozżarzoną drutem palności płomieniem materiałów wg EN 60695-2-12	850
Badanie rozżarzoną drutem zapalności materiałów wg EN 60695-2-13	775
Temperatura próby wciskania kulki wg EN 60695-10-2	125 °C

PCC 4/ 3-ST-7,62

Złącze do PCB



Wymiary

Rysunek wymiarowy	
Raster	7,62 mm
Szerokość [w]	22,81 mm
Wysokość [h]	17,2 mm
Długość [l]	28,7 mm

Wskazówki

Uwaga dotycząca eksploatacji	Złącza wtykowe COMBICON są zgodnie z normą DIN EN 61984 złączami bez mocy łączeniowej (COC). Przy zgodnej z przepisami eksploatacji nie wolno ich podłączać ani odłączać pod napięciem i obciążeniem.
------------------------------	---

Badania elektryczne

Odstępy izolacyjne powietrzne i powierzchniowe	
Grupa materiału izolacyjnego	I
Znamionowe napięcie izolacji (III/3)	400 V
Znamionowe napięcie udarowe (III/3)	8 kV
Znamionowe napięcie izolacji (III/2)	1000 V
Znamionowe napięcie udarowe (III/2)	8 kV
Znamionowe napięcie izolacji (II/2)	1000 V
Znamionowe napięcie udarowe (II/2)	8 kV

Dane opakowania

Rodzaj opakowania	zapakowany w karton
-------------------	---------------------